

Kunde, Ziele & Lösungen



Projekt Beschreibung

Die Gemeinde Rathmannsdorf befindet sich im Zentrum des Elbsandsteingebirges und erstreckt sich auf einer Fläche von ca. 4 km². Der Ort liegt zwischen beiden Teilen des Nationalparks „Sächsische Schweiz“, inmitten des Landschaftsschutzgebietes und grenzt unmittelbar an die Kurstadt Bad Schandau.

Leistungen

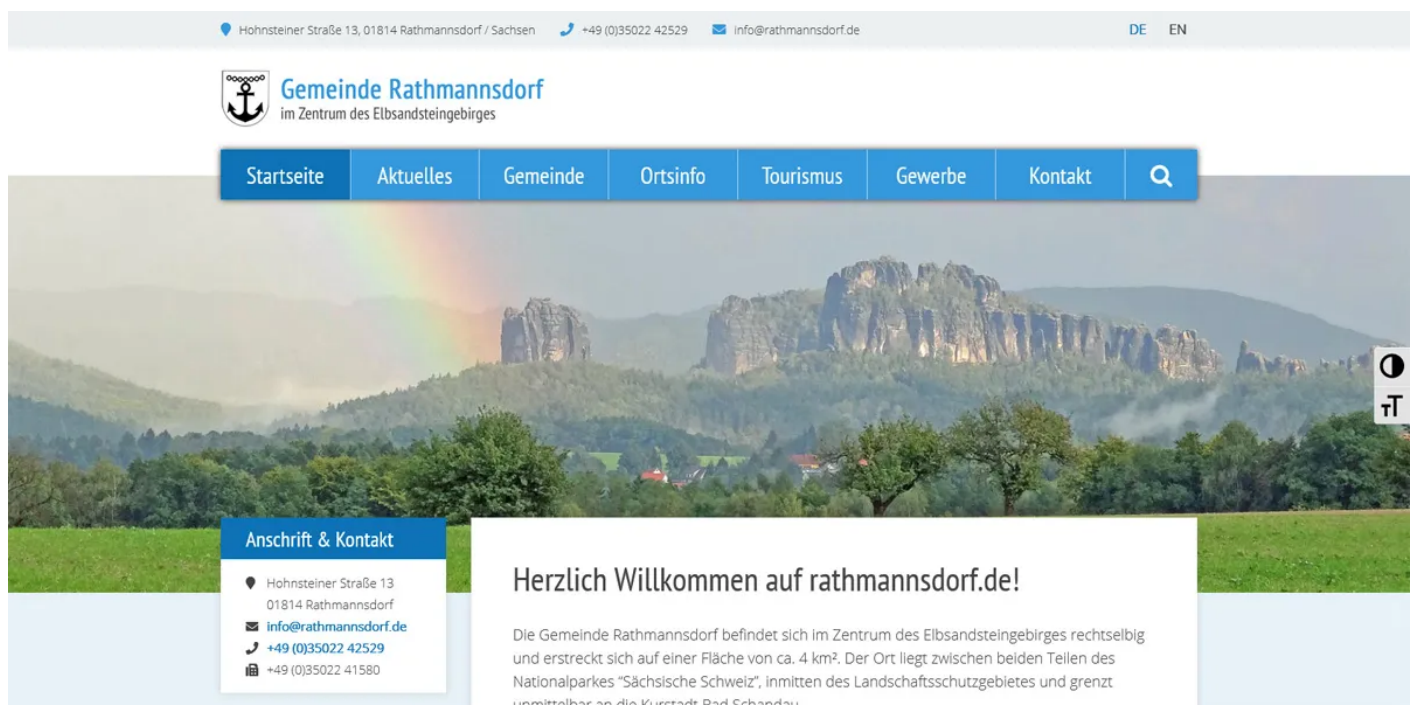
- Konzeption
- Screendesign
- CMS Pflegesystem
- Responsive Webdesign
- Mehrsprachigkeit

Ziele des Webseiten-Relaunchs

- Die neue Webseite der Gemeinde Rathmannsdorf soll vordergründig über Sprechzeiten des Gemeindeamts und aktuelle Neuigkeiten informieren
- Übernachtungsmöglichkeiten der Gemeinde sollen aufgezeigt, die aktuelle Wetterlage dargestellt und das neueste Amtsblatt online angeboten werden
- Tourismus-, Gewerbe- und Ortsinformationen sollen dem Webseitenbesucher zusätzlich zu allen die Gemeinde betreffenden Belangen nähergebracht werden

Lösungen & Technologie

- Über Neuigkeiten wird auf der Startseite informiert. Aktuelles rund um das Wetter und das neue Amtsblatt wird ebenso aufgezeigt wie Geschichte, Chronik und Satzung etc. der Gemeinde vorgestellt
- Über ein Zusatzmodul kann die Helligkeit der Webseite auf einen dunklen Modus umgestellt werden. Außerdem kann die Textgröße per Klick für eine bessere Lesbarkeit vergrößert werden
- Da der Tourismus in der Gemeinde Rathmannsdorf großgeschrieben wird, wird ausgiebig über Ausflugsziele berichtet, Impressionen gegeben und alles mit anschaulichen Videos untermalt



Kunde

Gemeindeverwaltung Rathmannsdorf
Hohnsteiner Str. 13, 01814 Rathmannsdorf

Projektlaufzeit

ca. 2 Monate

10/2020 bis 11/2020

Link

Webseite besuchen unter:

www.rathmannsdorf.de



Startseite

Aktuelles

Gemeinde

Ortsinfo

Tourismus

Gewerbe

Kontakt



Anschrift & Kontakt

Höhnsteiner Straße 13
01814 Rathmannsdorf
info@rathmannsdorf.de
+49 (0)35022 42529
+49 (0)35022 41580

Wir sind für Sie da

Aktuell ist das Gemeindeamt aufgrund der gegenwärtigen Corona-Situation für den Besucherverkehr geschlossen. Ansonsten sind wir für Anfragen, Mitteilungen und Informationen gern weiter per Brief, E-Mail oder Telefon für Sie erreichbar.

Sprechstunde

Die Sprechstunde des Bürgermeisters findet derzeit nur nach vorheriger telefonischer Absprache statt.

Wetterdienst

trocken

Temperatur **8,4** °C
Niederschlag **0,0** l/m²
Windmittel **13** km/h
Windspitzen **28** km/h
Windrichtung

Stand
08.11.21 11:00



Herzlich Willkommen auf rathmannsdorf.de!

Die Gemeinde Rathmannsdorf befindet sich im Zentrum des Elbsandsteingebirges rechtselbig und erstreckt sich auf einer Fläche von ca. 4 km². Der Ort liegt zwischen beiden Teilen des Nationalparks "Sächsische Schweiz", inmitten des Landschaftsschutzgebietes und grenzt unmittelbar an die Kurstadt Bad Schandau.

Ein Teil des Ortes befindet sich eingebettet im Tal der Elbe, des Lachsaches sowie des Sebnitzbaches mit angrenzenden Hanglagen bis zum Hochplateau. Im Tal herrscht teilweise städtischer Charakter mit Einkaufsmöglichkeiten, Arzt- und Zahnarztpraxis, optimaler Verkehrsanbindung durch Bus und Bahn sowie Anbindung an das regionale Rad- und Wanderwegenetz. Das sind ideale Voraussetzungen die Wander- und Ausflugsziele in der Umgebung auch ohne eigenen PKW bequem zu erreichen.

Wir freuen uns auf Ihren Besuch!
Ihr Bürgermeister Uwe Thiele

News & Aktuelles

Aktuelles zu Baumaßnahmen in Rathmannsdorf	2.11.2021
Termin nächste öffentliche Gemeinderatssitzung	23.09.2021
Gästekarte inklusive Mobilitätskarte für Urlauber bald auch in Rathmannsdorf – Wichtige Information für alle Vermieter!	1.09.2021
Gemeindeamt eingeschränkt geöffnet	31.08.2021
Aufzug in Betrieb!	30.08.2021

Gästeübernachtungen

Angebote von Ferienwohnungen und-häusern unter Tourismus -> Übernachtungen auf dieser Internetseite.

Kontakt

Telefon: +49 (0)35022 42529
Fax: +49 (0)35022 41580
E-Mail: info@rathmannsdorf.de

Informationen

> Impressum
> Datenschutzerklärung
> Erklärung zur Barrierefreiheit





Anschrift & Kontakt

Hohnsteiner Straße 13
01814 Rathmannsdorf
info@rathmannsdorf.de
+49 (0)35022 42529
+49 (0)35022 41580

Wir sind für Sie da

Aktuell ist das Gemeindeamt aufgrund der gegenwärtigen Corona-Situation für den Besucherverkehr geschlossen. Ansonsten sind wir für Anfragen, Mitteilungen und Informationen gern weiter per Brief, E-Mail oder Telefon für Sie erreichbar.

Sprechstunde

Die Sprechstunde des Bürgermeisters findet derzeit nur nach vorheriger telefonischer Absprache statt.

Wetterdienst

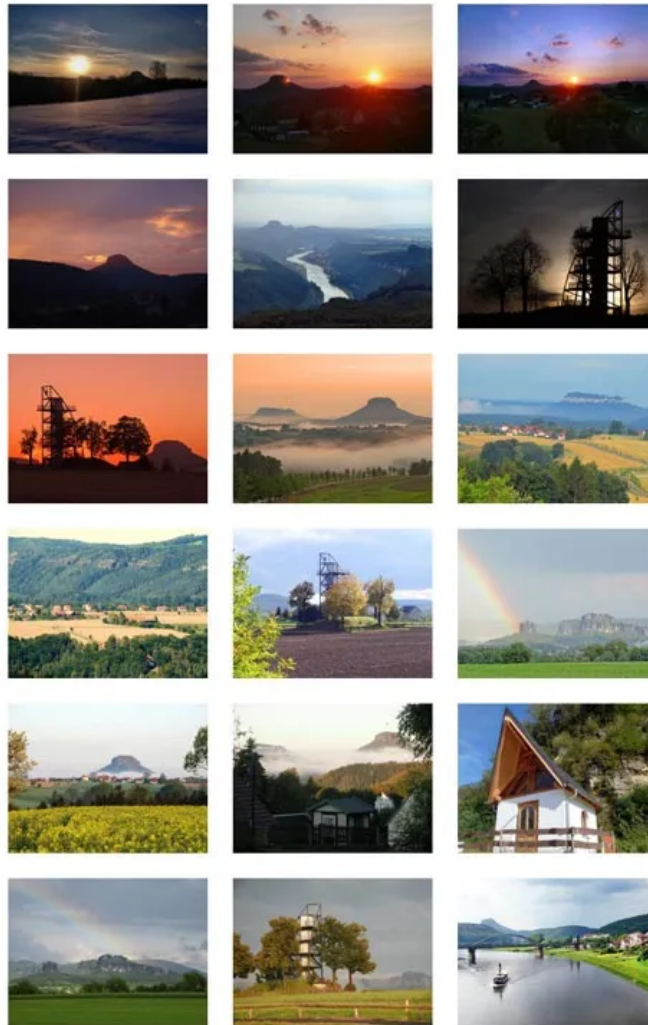
trocken

Temperatur **8,4** °C
Niederschlag **0,0** l/m²
Windmittel **13** km/h
Windspitzen **28** km/h
Windrichtung

Stand
08.11.21 11:00



Impressionen – Sächsische Schweiz



RVSOE
REGIONALVERKEHR
Sächsische Schweiz-Osterzgebirge

Umsteigen. Der Umwelt zuliebe

Bus · Fähre · Kirnitzschalbahn Service: 03501 7111-999 | service@rvsoe.de | www.rvsoe.de

PARTNER IM VVO

Gästeübernachtungen

Angebote von Ferienwohnungen und -häusern unter Tourismus -> Übernachtungen auf dieser Internetseite.

Kontakt

Telefon: +49 (0)35022 42529
Fax: +49 (0)35022 41580
E-Mail: info@rathmannsdorf.de

Informationen

> Impressum
> Datenschutzerklärung
> Erklärung zur Barrierefreiheit

